

Si cette lettre ne s'affiche pas correctement, [cliquez-ici](#)



Newsletter N°5

Septembre 2018

Édito

La Gestion Intégrée des Ressources en Eau et des Milieux Aquatiques plus que jamais d'actualité dans nos métiers.

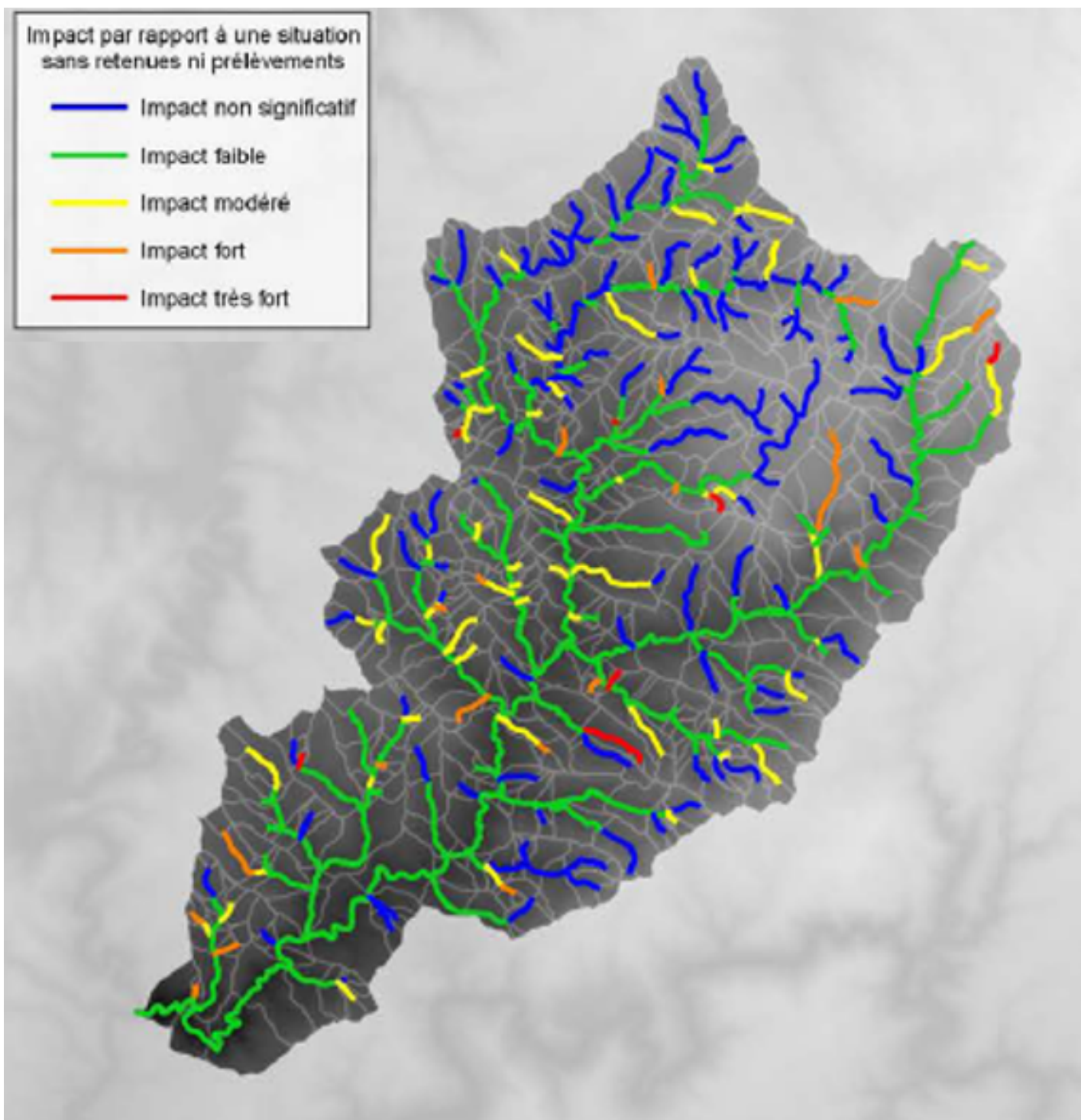


Le changement climatique par des manifestations de plus en plus fréquentes de pénurie d'eau ou d'inondations catastrophiques, la réorganisation des collectivités territoriales autour du grand cycle de l'eau (GEMAPI) mais aussi du petit cycle (eau potable, pluviales et assainissement), la baisse des financements publics en particulier ceux en provenance des agences de l'eau et la menace d'une baisse régulière de la biodiversité sont autant de sujets sur lesquels nos équipes sont confrontées et qui fondent l'approche intégrée et multidisciplinaire à l'échelle de bassins versants : ne jamais oublier que les fleuves et les rivières sont les principaux vecteurs de l'aménagement du territoire.

Jacques De La Rocque

Directeur Associé

Le dossier du mois



COGERE – Une solution de Cereg pour aborder les questions sur l’hydrologie, le changement climatique et les impacts sur les ressources en eau et les milieux aquatiques

Face aux variations du régime hydrologique, facteurs forts de la dégradation des masses d’eau et aux difficultés pour les acteurs de l’eau d’identifier les pressions puis de cibler les actions prioritaires à mettre en œuvre pour la reconquête du bon état hydrologique, les outils actuels ont une approche globale de

CHIFFRES
CLÉS

35

bassin versant sans permettre une déclinaison locale des actions à l'échelle des très petites masses d'eau ou sur les têtes de bassin versant.

Cereg est parti de ces constats majeurs afin d'initier, dans le cadre d'un processus R&D, le projet COGERE (COonnaissance et GEstion des Ressources en Eau). L'objectif était de mettre en place un outil de modélisation opérationnel pour les gestionnaires de bassin permettant de :

- Constituer un outil de gestion spatialisé concernant l'hydrologie mais également les actions anthropiques (prélèvements, rejets, retenues, zones d'expansion de crue, ...),
- Prendre en compte les changements climatiques,
- Prévoir les actions de gestion et d'aménagement pour limiter les impacts sur les plans hydrauliques, morphologiques mais également des milieux aquatiques.

Cette étape étant maintenant franchit, plusieurs challenges restent à relever pour COGERE : renforcer le rôle d'outils d'aide à la décision (alertes crues et étiage), consolider la prise en compte des aspects physico-chimique et biologique dans l'outil, développer des interfaces et des usages full-web (100% en ligne), ...

études réalisées avec
COGERE

20 000
km² de bassins
versants étudiés

5 000
plans d'eau
modélisés

150 Mm3
de prélèvements
analysés



Fabien CHRISTIN, Chef de projet hydraulique et gestion des ressources en eau

"Compte tenu de mon expérience lors de mon Doctorat (ENGREF / AgroParisTech), Cereg a choisi de me faire confiance sur un domaine de compétence qui émergeait à l'époque : la gestion des ressources en eau. J'occupe depuis 10 ans maintenant le rôle de Chef de projet et je suis en charge de l'animation du projet de R&D COGERE. Depuis 3 ans, l'activité et les développements s'accélèrent afin de répondre aux demandes croissantes des acteurs de l'eau concernant les impacts et la gestion des ouvrages hydrauliques (zones d'expansion des crues, retenues, lâchers de soutien d'étiage, écrêtement des crues) mais également sur leurs volontés de disposer d'un outil d'aide à la décision afin de caractériser les états qualitatifs et quantitatifs des milieux aquatiques. Plusieurs démarches sont actuellement en cours pour identifier des moyens de

financer ces innovations et les développements technologiques (FEDER, appels à projet, ...)"

Zoom sur ...



Programme Pluriannuel de Gestion (PPG) des cours d'eau du bassin versant du Tolzac dans le Lot et Garonne

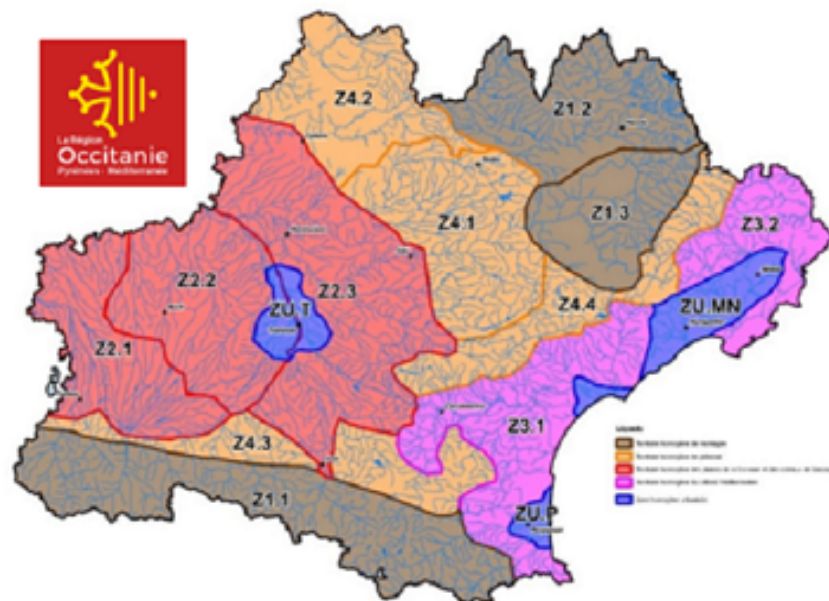
Un des outils de reconquête et ou de maintien du bon état écologique des cours d'eau est la réalisation d'un Programme Pluriannuel de Gestion à l'échelle du bassin versant (PPG). Il s'agit pour une instance GEMAPIENNE (EPCI-FP ou syndicat de bassin), dans la concertation avec tous les élus et les partenaires techniques et institutionnels de :

- Réaliser un état des lieux/diagnostic permettant de comprendre le fonctionnement des cours d'eau, leurs interrelations avec leurs bassins versants et d'identifier les enjeux (hydromorphologie, qualité des eaux, zones humides, zones d'expansion de crues, caractérisations des pressions/usages...)
- Engager une concertation pour hiérarchiser les problématiques et définir le cadre stratégique des interventions,
- Définir les actions à mettre en œuvre à l'échelle du bassin versant et de l'espace rivière (lit mineur et majeur) ; renaturation/restauration, entretien des berges, continuité écologique...,
- Estimer le coût en intégrant les subventions attendues et le planning de mise en œuvre sur 5 ans,

- Elaborer un dossier de Déclaration d'Intérêt Général (DIG) pour consolider juridiquement les interventions en propriété privée,

Le syndicat du bassin du Tolzac s'est donc doté de son PPG sur son bassin versant de 320 km², 142 km de cours d'eau, 430 plans d'eau, 220 ouvrages en lit mineur (pont, radier, passage busé, seuil ...) ...

Plus globalement Cereg est impliqué dans l'élaboration de plus d'une dizaine de PPG.



H2O 2030 – Accompagnement de la région Occitanie dans sa réflexion sur son plan d'intervention régional pour l'eau à l'horizon 2030

Actéon et Cereg ont eu pour mission spécifique de travailler à la création d'un outil d'aide à la décision. Cet outil utilise les données de l'état des lieux des SDAGE pour appréhender l'impact potentiel des pressions humaines sur la ressource en eau à l'horizon 2030, en prenant en compte les effets du changement climatique. Il permet également de modéliser l'impact potentiel de différents modes d'intervention (économies d'eau, modification de pratiques, mobilisation de ressources supplémentaires...) sur la gestion des ressources en eau de l'Occitanie.

Les résultats des simulations de cet outil alimenteront les travaux conduisant à identifier des priorités et des principes clés d'intervention (quoi, où, quand) de la future politique de l'eau de la Région Occitanie.

L'outil a été travaillé sur des territoires « macro » jugés homogènes à l'échelle de la région Occitanie d'un point de vue socio-économique et environnementale (les problématiques locales et spécifiques sont quand à elle abordées par ailleurs à l'échelle de bassins versants encadrées par les SDAGE Adour Garonne et Rhône Méditerranée Corse).

Il s'est dit



Cereg est en charge de l'étude acoustique complète de la future station de conversion RTE du site de Cubnezais



Etude préalable au renouvellement de l'AOT de la ZMEL de la calanque de Port-Miou (13)



Inauguration de la Déviation de Montagnac (34)



Étude pour le renforcement des Actions d'Économies d'eau en irrigation dans le bassin Adour-Garonne



Évaluation de la politique "industrie" de l'Agence de l'Eau Adour-Garonne



Etat des lieux des démarches participatives pour une gestion intégrée et durable de l'eau et des milieux aquatiques.



Inauguration du poste de refoulement sous pression d'air de Saint Laurent d'Aigouze (30)



Inauguration de la STEP de Saint-Christol (34)

On en parle



Mesures et Prélèvements : Cereg Métrologie renouvelle son accréditation COFRAC 17025 pour 2018/2019



Cereg est à nouveau partenaire du Salon de l'écologie, à Montpellier du 07 au 11 Novembre 2018



Maitrise d'œuvre pour des travaux de reprise de réseau EU sur la commune St Privat des Vieux pour le compte d'Alès Agglomération (600 000 Euros HT de travaux)



Maitrise d'œuvre en groupement (OPHRYS agence paysage de Cereg mandataire) avec Fest Architecture et CONSTRUCTO Skatepark pour l'aménagement de la zone de loisirs du plan d'eau à Apt (2 500 000 Euros HT de travaux).



GEMAPI et Gouvernance : Cereg et son partenaire A'propos ont accompagné pendant 2 années les acteurs du SAGE Tarn Amont dans une mission de gouvernance grand cycle de l'eau (GEMAPI en particulier) et depuis le 1er avril 2018 le Syndicat Mixte du Bassin



Etude d'évaluation du contrat de bassin versant : L'agence Cereg de Nantes et son partenaire Contrechamp commencent l'évaluation du contrat de bassin versant du Blavet Morbihannais et la réalisation d'un nouveau programme sur 400 km de cours d'eau.

Retrouvez toutes nos actualités sur
www.cereg.com

Contactez-nous

Voir toutes les newsletters

NOS CERTIFICATIONS PROFESSIONNELLES

