



Est-ce que ça va marcher ?

Semaine du 5 juin 2023



LES INDISCRÉTIONS

Vos 5 minutes business en Occitanie



km/h), fumée ou encore odeurs particulières (sang, cheveux brûlés...) », détaille le CHU de Toulouse.



Le bureau d'études environnemental Cereg double la surface de ses locaux à Montpellier

C'est à deux pas de ses anciens locaux dans la zone d'activités Parc 2000 à Montpellier que le bureau d'études environnemental Cereg inaugure le 1er juin ses nouveaux locaux, prenant place sur 1.300 m² de surface de plancher. *Les Indiscrétions* y étaient.

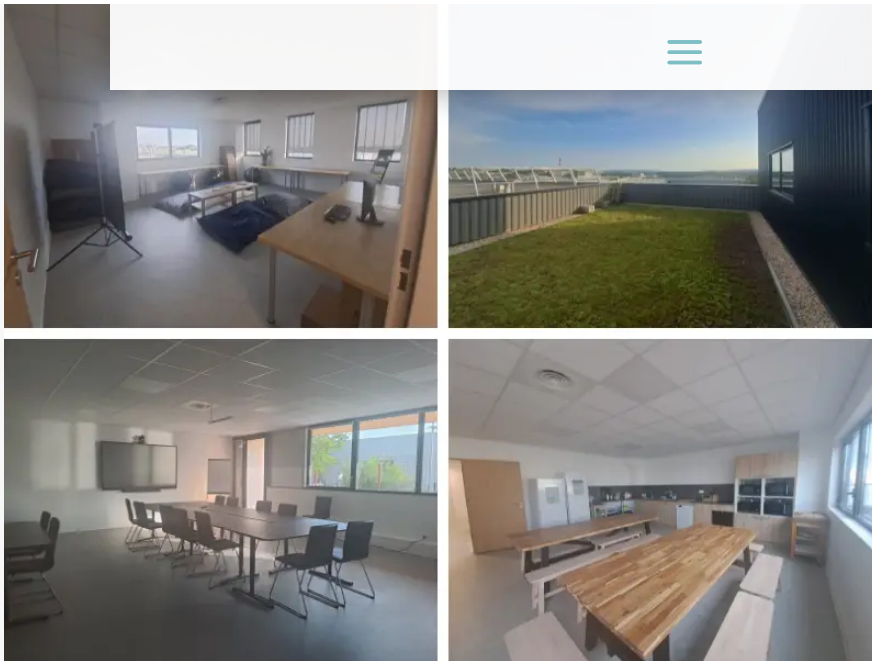


©Amélie Cazalet (Agencehv)

Traverser la rue. C'est de l'autre côté de la rue où était implantés ses locaux depuis 10 ans, dans la zone d'activités Parc 2000 à Montpellier, que le bureau d'études Cereg a inauguré ses nouveaux bureaux dans un bâtiment nommé « Carbone » le 1er juin (rue Georges Séguy). « *Nous ne voulions pas nous éloigner de nos anciens bureaux car nos salariés habitent dans le secteur* », explique Patricia Levraut, directrice de la communication et des relations stratégiques de la Cereg.

Doubler la superficie. Conçu par l'opérateur Pégase Immobilier, le bâtiment en R+2 « *permet de largement doubler notre superficie en passant de quelque 600 m² à 1.300 m²* », se réjouit Nicolas Charras, l'un des 8 directeurs associés de Cereg, en présence de Maxime Roche, directeur associé, André Deljarry, président de la CCI Hérault et vice-président de la CCI Occitanie, Roger-Yannick Chartier, conseiller de Montpellier Méditerranée Métropole délégué au mécénat et à la création d'entreprises, et Hind Emad, vice-présidente de Montpellier Méditerranée Métropole déléguée au développement économique et numérique.





©Amélie Cazalet (Agencehv)

Rooftop, salle de détente, cuisine partagée... Le site accueille depuis le 20 janvier les 60 collaborateurs montpelliérains de Cereg dans un bâtiment labellisé Bâtiment Durable Occitanie. Après 18 mois de travaux, le montant de l'investissement s'élève à « *plus de 3 millions d'euros* », confie Patricia Levrault. La cuisine dispose d'un nombre de place limité, ne permettant pas d'accueillir en simultané les 60 collaborateurs du bureau d'études. « *Sur les 60, il y en a déjà 12 d'entre eux qui sont techniciens et donc la quasi-totalité du temps en déplacement. Ensuite, avec le télétravail, nous ne sommes jamais tous présents sur le site. Et puis, étant dans une région ensoleillée, certains collaborateurs mangent dehors, même en hiver* », sourit Fabien Christin.

C'est de plus en plus rare. Alors que le principe de l'open space (bureau partagé) est en vogue, plus de 50 % des bureaux de Cereg sont individuels. « *Nous avons laissé le choix aux collaborateurs entre des bureaux individuels et un open space. La majorité ont préféré des bureaux individuels* », indique Fabien Christin, directeur associé de Cereg.



De gauche à droite : Maxime Roche (Cereg), Nicolas Charras (Cereg), André Deljarry (CCI Hérault), Roger-Yannick Chartier (Montpellier Méditerranée Métropole) et Hind Emad (Montpellier Méditerranée Métropole) ©Amélie Cazalet (Agencehv)

Préserver les ressources. « *Nous avons à cœur d'œuvrer sur les transitions aux côtés de partenaires tel que Cereg, déclare Hind Emad. Ils agissent pour maintenir en fonction l'ensemble de nos infrastructures, et nous permettent donc d'économiser des ressources qui se raréfient* ». Face au changement climatique, « *nous devons repenser le modèle économique vers un modèle plus coopératif et durable* », ajoute André Deljarry.

4 pôles d'activités. Le site montpelliérain accueille 4 pôles d'activités : le pôle Assainissement et alimentation en eau potable, le pôle Mesures et prélèvements, pilotés par Nicolas Charras, le pôle Hydraulique, piloté par Fabien Christin, et le pôle Environnement, piloté par Laurent Fraisse, également directeur associé.

180 salariés. À l'échelle nationale, Cereg emploie 180 collaborateurs répartis sur 14 agences, dont 120 sont basés en région Occitanie.

[Le compte-rendu Cereg et le discours en vidéo ici.](#)

Plus à lire prochainement dans *ToulÉco*.

