

Si cette lettre ne s'affiche pas correctement, [cliquez-ici](#)



Newsletter N°11
Septembre 2020

L'expertise Cereg pour le développement de votre territoire

Dans ce nouveau numéro de **Cereg & vous**, nous souhaitons contribuer à une meilleure diffusion d'informations sur la richesse de nos métiers et le savoir-faire de nos collaborateurs.

NOS AGENCES

ALES
AUBAGNE
AVIGNON
BAGNOLS
BUIS
MONTPELLIER
NANTES
NIMES
TOULOUSE
REIMS
RODEZ
SOPHIA-ANTIPOLIS

ÉTUDES
MESURES
MAÎTRISE D'ŒUVRE

L'important chemin parcouru ces dernières années, avec l'évolution de notre **Gouvernance**, la **pluridisciplinarité de nos compétences** et le renforcement de notre **présence au plus près de vos territoires**, avec nos **115 collaborateurs** répartis sur **12 agences** en France, nous incitent à poursuivre notre communication pour apprendre à toujours **mieux se connaître** et mettre en valeur notre **expertise au service de vos projets**.

Nos **3 métiers**, **d'Études**, **de Mesures** et de **Maîtrise d'Œuvre** nous permettent ainsi de couvrir un large champ de compétences compatibles avec des **interventions** en **zones urbaines** comme **rurales**, **complémentaires entre elles**, pour vous aider à **répondre aux enjeux de demain**, de **la transition écologique** à **l'économie circulaire**.



Au travers de notre approche **équilibrée**, nous concilions **l'environnement et les usages** pour satisfaire au mieux votre **politique de développement socio-économique et durable**, en permettant aux **écosystèmes de rester fonctionnels**.

Notre proximité géographique et notre expérience vous apportent **souplesse, adaptabilité et créativité** dans la conduite de vos projets mais également dans la durée, en restant fidèles à nos partenaires.

Fidèles enfin à l'**ADN de Cereg** et aux **valeurs** qui nous caractérisent depuis **plus de 25 ans** :

- La **responsabilité sociétale**, qui s'exprime au travers de notre engagement à œuvrer pour une **approche équilibrée et durable de vos territoires**,
- Le **capital humain**, fer de lance de notre métier et de nos relations avec nos **clients et nos collaborateurs**,
- L'**innovation opérationnelle**, au travers de notre **démarche R&D**, placée au cœur de notre stratégie et au bénéfice de nos clients,
- La **certification**, dans l'exigence d'une qualité de service rendu sans cesse renouvelée.

" Ensemble, faisons vivre vos projets ! "

Nos chiffres clés



L'Analyse des risques de défaillance de stations d'épuration - ARD

L'analyse des risques de défaillances des stations d'épuration est une **obligation réglementaire imposée par l'Arrêté du 21 juillet 2015**.

L'article 7 de l'Arrêté précise en effet : « *Avant leur mise en service, les stations de traitement des eaux usées de capacité nominale supérieure ou égale à 12 kg/j de DBO5 font l'objet d'une analyse des risques de défaillance, de leurs effets ainsi que des mesures prévues pour remédier aux pannes éventuelles.* ».

Disposant d'une expérience de **plus d'une soixantaine de diagnostics** réalisés pour nos clients, **Cereg** vous accompagne dans la **mise en conformité de votre STEP**.

Analyse des risques de défaillance de stations d'épuration - ARD



L'article 7 de l'Arrêté Ministériel du 21 juillet 2015, relatif à la **surveillance des systèmes d'assainissement des collectivités locales** impose qu'avant leur mise en service, les stations de traitement des eaux usées de capacité nominale supérieure ou égale à 12 kg/j de DBO5, fassent l'objet d'une **analyse des risques de défaillance**, de leurs effets ainsi que des mesures prévues pour remédier aux pannes éventuelles.

Fort de son expertise dans la **maîtrise d'œuvre de STEP**, Cereg accompagne les **collectivités** dans l'**élaboration complète du dossier d'analyse des risques de défaillances**.

PRESTATIONS



Nos prestations permettent de répondre à l'intégralité du cahier des charges réglementaire demandé, et comprennent ainsi :

- Une analyse fonctionnelle du système de traitement et la définition du système
- Une analyse des risques du système de traitement,
- Une modélisation du système
- Une analyse qualitative des événements
- Une synthèse et une évaluation du système



Analyse fonctionnelle

- Listing et capacité des ouvrages
- Synoptique des installations
- Descriptif et asservissement des équipements

Analyse des risques

- Pour chaque équipement : présence ou non d'un secours, basculement en mode dégradé
- Niveau de risque : peu, moyennement ou très sécurisé

Modélisation du système

- Impact des défaillances sur 4 niveaux

Analyse qualitative

- Notation des défaillances selon leur gravité et leur fréquence

Synthèse et évaluation

- Défaillances remarquables
- Améliorations possibles



METHODOLOGIE



Zoom sur...



Le ruissellement...

Cereg développe depuis 15 ans plusieurs approches de **cartographie de l'aléa ruissellement** notamment avec la [méthode hydrogéomorphologique et la modélisation hydraulique 2D](#).

En effet à ce jour, près de **50 % des dégâts liés aux inondations en France sont situés hors des zonages PPRI** et donc potentiellement associés à du ruissellement.

Cet aléa ruissellement, souvent sous-estimé, est pourtant parfois destructeur de biens et mortels pour des personnes alors que les évolutions technologiques permettent aujourd'hui de produire une connaissance fine de l'aléa ruissellement.

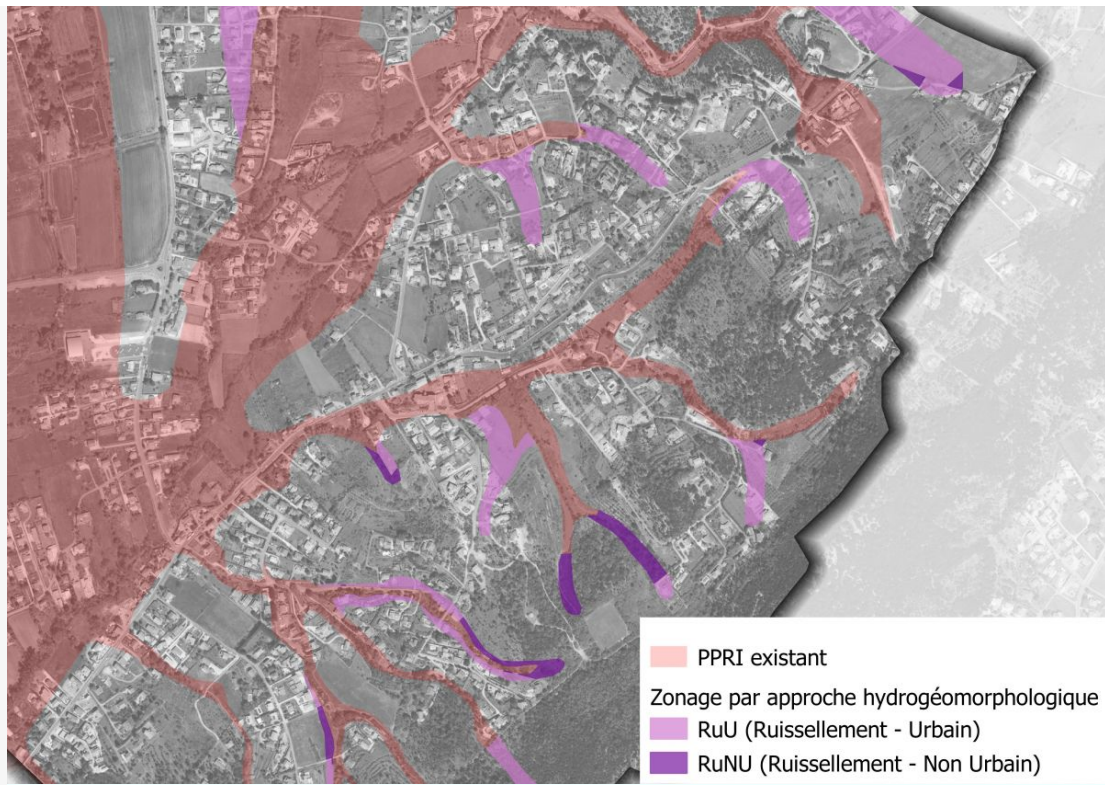
Devant ce constat, **Cereg** a développé **deux approches complémentaires** pour mieux connaître cet aléa :

- La méthode de **cartographie hydrogéomorphologique** (dite **méthode HGM**) : qualitative mais peu onéreuse même sur une grande échelle spatiale ;
- La méthode de **cartographie basée sur des modélisation hydraulique di-dimensionnelle (2D)** : caractérisation quantifiée de l'aléa (hauteur, vitesse) mais plus onéreuse pour une grande échelle spatiale.

Contacts : **Fabien CHRISTIN** / **Antonin MONTANE**

@ f.christin@cereg.com / @ a.montane@cereg.com

Pour en savoir plus, téléchargez notre [Fiche produit HGM](#)



La Gestion des Déchets

GESTION DES DÉCHETS



 **ÉTUDES & ASSISTANCE À MAÎTRISE D'OUVRAGE**

 **FAISABILITÉ, RÉGLEMENTAIRE & MAÎTRISE D'ŒUVRE**

Le **tri des déchets**, leur **valorisation** et leur **traitement** participent aujourd'hui aux enjeux d'une société orientée vers le **développement durable** et la **préservation de**

l'environnement.

Dans un objectif de développement d'une **économie circulaire**, Cereg accompagne les maîtres d'ouvrage publics et privés dans la **Gestion des Déchets**, de l'étude jusqu'à la **maîtrise d'œuvre**, sur l'ensemble de leurs services :

prévention, réemploi, pré-collecte, collecte, transfert, tri, valorisation, traitement...

Contact : **Leslie DANG**

@ l.dang@cereg.com

Retrouvez l'ensemble de nos prestations dans notre [Fiche produit Gestion des Déchets](#)

On en parle...



Déceler et suivre la Covid-19 dans vos Eaux Usées



Cereg renouvelle son Accréditation COFRAC pour 5 ans !



Cereg renouvelle sa Certification ISO 9001 : 2015



Et si c'était le bon moment pour repenser votre carrière ?

Quelques nouveaux contrats...



ENVIRONNEMENT - Etude évaluative et technique des Schémas d'Aménagement et de Gestion des Eaux (SAGE) pour le compte du Ministère de la Transition Ecologique et Solidaire



DECHETS - Recherche de sites de valorisation et de traitement de déchets inertes sur le territoire de la Communauté de Communes du Haut Bearn (64)



MILIEUX AQUATIQUES - Réalisation de l'étude bilan et perspectives du « Contrat territorial de l'Eau Mère et du ruisseau des Parcelles » pour l'Agglomération du Pays d'Issoire (63)



HYDRAULIQUE - Mission d'études et de maîtrise d'œuvre pour la mise en place des dispositions du PAPI sur le territoire du Syndicat Mixte de la Reppe, du Grand Vallat et de ses affluents (Var, 83)



PAYSAGE - Schéma directeur et études préalables pour la désimperméabilisation et la végétalisation des 13 écoles communales de Lunel (34)



ÉTUDES



MESURES



MAÎTRISE D'ŒUVRE

Retrouvez toutes nos actualités sur
www.cereg.com

Contactez-nous

Voir toutes les newsletters

NOS CERTIFICATIONS PROFESSIONNELLES

